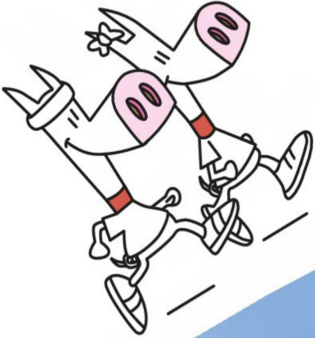




Werden Sie Prüfer/-in für das Deutsche Sportabzeichen

und unterstützen Sie Menschen auf ihrem Weg
zum persönlichen Fitness-Orden!



SPORT BEWEGT NRW!

www.lsb.nrw



Schritt 1:

Der Einstieg erfolgt über das Online-Modul www.sportbildung-online.de/login

Hier erfahren Sie alles Wichtige zum aktuellen Prüfungswegweiser des DOSB. Nach einem bestandenen Multiple-Choice-Test können Sie sich Ihre Teilnahme-Bescheinigung selbst ausdrucken.

Schritt 2:

Mit dieser TN-Bescheinigung melden Sie sich zum Präsenzmodul (Schwerpunkt Leichtathletik) bei Ihrem Stadt- oder Kreissportbund an.

go.lsb.nrw/ssbksb

Qualifizierung (Übersicht)

1. 15 LE Konzeption „Qualifizierung zum/zur DSA Prüfer/-in – Schwerpunkt LA“
(7 LE-Online-Modul, 8 LE Präsenzmodul)
für Neue Prüfer/-innen, anerkannt als ÜL-C-Lizenzverlängerung
2. 8 LE Konzeption „Fortbildung für DSA Prüfer/-innen“
für Prüfer, die ihre Kenntnisse und Kompetenzen vertiefend erweitern wollen, wird mit 8 LE für ÜL-C-Verlängerung anerkannt.
3. 2 LE Fortbildung-Modul für Prüfer, im Rahmen einer Informations-, Anerkennungs-, Ehrungsveranstaltung
Die im Prüferausweis stehenden Sportarten werden im Rahmen des Bestandsschutzes verlängert.
4. 2-9 LE Konzeption jeweils für Schwimmen und Radfahren
(7 LE Online-Modul, 2 LE Präsenzphase)
2 LE für alle unter 1. genannten Personen bzw. Prüfer, die bisher diese Prüfberechtigung nicht hatten. 9 LE für Neue, die ausschließlich Rad oder Schwimmen abnehmen wollen.